

LECȚIA 7. Pielea

- Pielea sau tegumentul acoperă suprafața corpului.
- La omul adult, are o suprafață de 1,5mp și o greutate de 4kg, fiind cel mai greu organ din corp. Grosimea ei variază între 2,5 și 4mm.
- Pielea este un organ de simț, deoarece, la nivelul ei se află numeroase celule receptoare cutanate, care răspund de sensibilitatea tactilă termică și dureroasă.

Anatomia pielii:

Epiderma: - Stratul exterior, alcătuit din:

- **stratul cornos**, format din celule turtite, strâns unite între ele. Acestea conțin **cheratină**, proteină care dă rezistență epidermei și o face impermeabilă. Celulele epidermei care vin în contact cu exteriorul se desprind și cad continuu (descuamare);
- **stratul generator**, în profunzimea epidermei, format din celule care se divid continuu. Conțin o proteină numită **melanină**, care dă culoarea pielii;
- Nu conține vase de sânge.

Derma: - este mai groasă decât epiderma și constituie pătura mijlocie a pielii.

- Primul strat al dermei trimite spre epidermă proeminențe numite **papile dermice**. Ele pot observa mai bine pe degete, palme și tălpi;
- Ele ridică epiderma și determină unor linii caracteristice fiecărui om. Acestea sunt vizibile cu ochiul liber sau cu lupa, iar urmele lor poartă numele de amprente digitale;
- Conține vase de sânge.

Hipoderma: - Este zona situată sub dermă.

- Este formată din țesut adipos în care se depozitează substanțe de rezervă;
- Vine în contact cu organele de sub piele și acționează ca strat protector împotriva loviturilor și ca izolanț împotriva pierderilor de căldură;
- Conține vase de sânge.

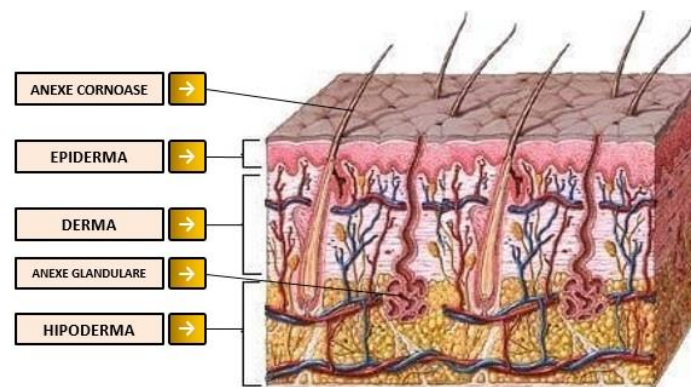
Anexele pielii sunt reprezentate de **anexe cornoase** (părul, unghiile);

- **Anexe glandulare:** glandele sebacee, glandele sudoripare, glandele mamare.

Funcțiile pielii:

Sensibilitatea tactilă:

- Receptorii tactili sunt răspândiți în toate zonele pielii, dar sunt mai numeroși la nivelul mâinilor și buzelor.
- La atingerea obiectelor pot să apară senzații de moale, tare, pufos, aspru. Atingerea mai puternică dă senzația de presiune;
- Prin pipăit putem cunoaște forma, consistența sau greutatea obiectelor din jurul nostru.



Sensibilitatea termică:

- Receptorii termici de la nivelul tegumentului înregistrează variațiile de temperatură din jurul nostru;
- Teoretic, pentru noi, "cald" înseamnă o temperatură superioară temperaturii noastre corporale (37°C) iar "rece" înseamnă o temperatură inferioară. Însă, senzația de cald sau rece nu este percepută la fel de toate persoanele.

Sensibilitatea dureroasă:

- Receptorii dureroși sunt foarte numeroși.
- Senzația de durere apare la stimuli mecanici (loviri, tăieri, zgârieri, factori care afectează integritatea pielii).
- Orice stimul, termic sau tactil care depășește o anumită intensitate poate deveni stimul dureros.
- Senzația de durere declanșează reflexe de apărare (retragerea mâinii când atingem un obiect fierbinte).